

między kierownikiem:
zwischen Führungskraft:

a partnerem dystrybucyjnym:
und Vertriebspartner:

**zostaje zawarta
następująca umowa:**

Pieczęć / nazwisko i adres / nr klienta <i>Stempel / Name und Anschrift / Kundennummer</i>	
Imię i nazwisko <i>Name</i>	Data urodzenia <i>Geburtsdatum</i>
Ulica, nr domu i lokalu <i>Straße, Nr.</i>	Kod pocztowy / Miejscowość <i>PLZ / Ort</i>
Nr tel. kom. <i>Telefonnr.</i>	
Nr faksu <i>Fax</i>	e-mail

wypełnić drukowanymi literami

Firma proWIN nomis POLSKA Sp. z o.o. (proWIN) udostępnia plan dystrybucyjny, w którym zostały opisane organizacja i podział zadań między stronami umowy (opiekunem, kierownikiem oraz proWIN). Mianem kierownika określany jest każdy partner dystrybucyjny proWIN, który uzyskał pozycję kierownika zespołu II (patrz plan kariery). Mianem opiekuna określany jest każdy partner dystrybucyjny proWIN, który pozyskuje dla proWIN nomis POLSKA Sp. z o.o. nowego partnera dystrybucyjnego.

Partner dystrybucyjny ma możliwość składania zamówień na produkty z różnych segmentów produktów proWIN zgodnie z ogólnymi warunkami składania zamówień oraz sprzedawania ich konsumentowi końcowemu we własnym imieniu i na własny rachunek w ramach danego aktualnego projektu dystrybucyjnego proWIN.

Partner dystrybucyjny ma obowiązek stosowania się do aktualnych wytycznych dystrybucyjnych proWIN. Firma proWIN nomis POLSKA Sp. z o.o. zastrzega sobie prawo do dokonywania zmian w planie dystrybucji. Aktualny plan dostępny jest w Intranecie i w przypadku wprowadzenia zmiany przesyłany jest przez proWIN każdemu aktywnemu partnerowi dystrybucyjnemu wraz z rozliczeniem prowizji. Jeżeli w ciągu 4 tygodni od momentu otrzymania zaktualizowanej wersji planu dystrybucji nie zostanie wniesiony sprzeciw w formie pisemnej, zmiany dokonane w planie dystrybucji uważa się za przyjęte. Natomiast załączony plan kariery pozostaje niezmienny.

Każdy partner dystrybucyjny ma możliwość pozyskiwania nowych partnerów dystrybucyjnych przy wsparciu swojego kierownika. Na cele

szkoleń i działań związanych z opiekowaniem się pozyskiwanymi partnerami dystrybucyjnymi opiekun otrzymuje prowizję zgodnie z aktualnymi wytycznymi dystrybucyjnymi i obowiązującym planem kariery proWIN. Począwszy od pozycji kierownika dystrybucyjnego proWIN, obowiązuje uzupełniająco plan dystrybucyjny proWIN dla kierowników wraz z rozszerzonym planem kariery. Prowizja wypłacana jest opiekunowi tak długo, jak długo trwa jego stosunek umowny.

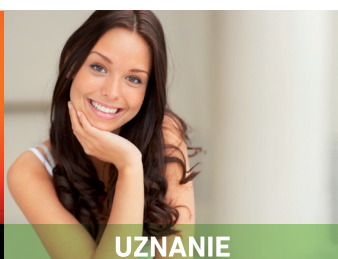
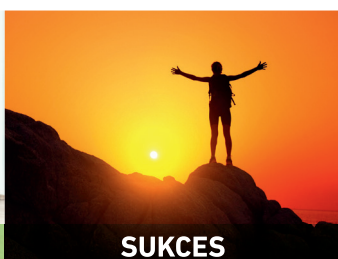
Płatności będą dokonywane w ramach standardowego polecenia zapłaty SEPA. Partner dystrybucyjny zobowiązuje się do przyznania proWIN niezbędnych do tego celu uprawnień.

Partner dystrybucyjny musi sam pozyskać zezwolenia urzędowe, które są niezbędne do samodzielnego prowadzenia działalności gospodarczej. Sam ponosi odpowiedzialność za swoje sprawy podatkowe i ubezpieczeniowe. W razie pytań dotyczących założenia działalności gospodarczej oraz aspektów związanych z księgowością proWIN zaleca skontaktowanie się z doradcą podatkowym. Partnerowi dystrybucyjnemu nie narzuca się zakupu minimalnej ilości towaru.

Data <i>Datum</i>	Miejscowość <i>Ort</i>	Nazwisko i numer klienta opiekuna <i>Name, Kundennummer Förderer</i>
Podpis kierownika proWIN <i>Unterschrift proWIN-Führungskraft</i>	Podpis partnera dystrybucyjnego proWIN <i>Unterschrift proWIN-Vertriebspartner</i>	
REGON <i>Identifikationsnummer</i>	miejsce / miasto / właściwy organ <i>Stadt / Gemeinde</i>	
NIP <i>Steuer-Nr.</i>		(zaw potwierdzenie urząd Skarbowy) <i>(mit Bestätigung durch Finanzamt)</i>

Tak, e-mail z newsletterem serwisu informacyjnego *Newsletteranmeldung*

info@proWIN-pl.net



Oryginałny: proWIN nomis POLSKA Sp. z o.o., 1. Kopia: kierownik proWIN, 2. Kopia: opiekun proWIN, 3. Kopia: partner dystrybucyjny

